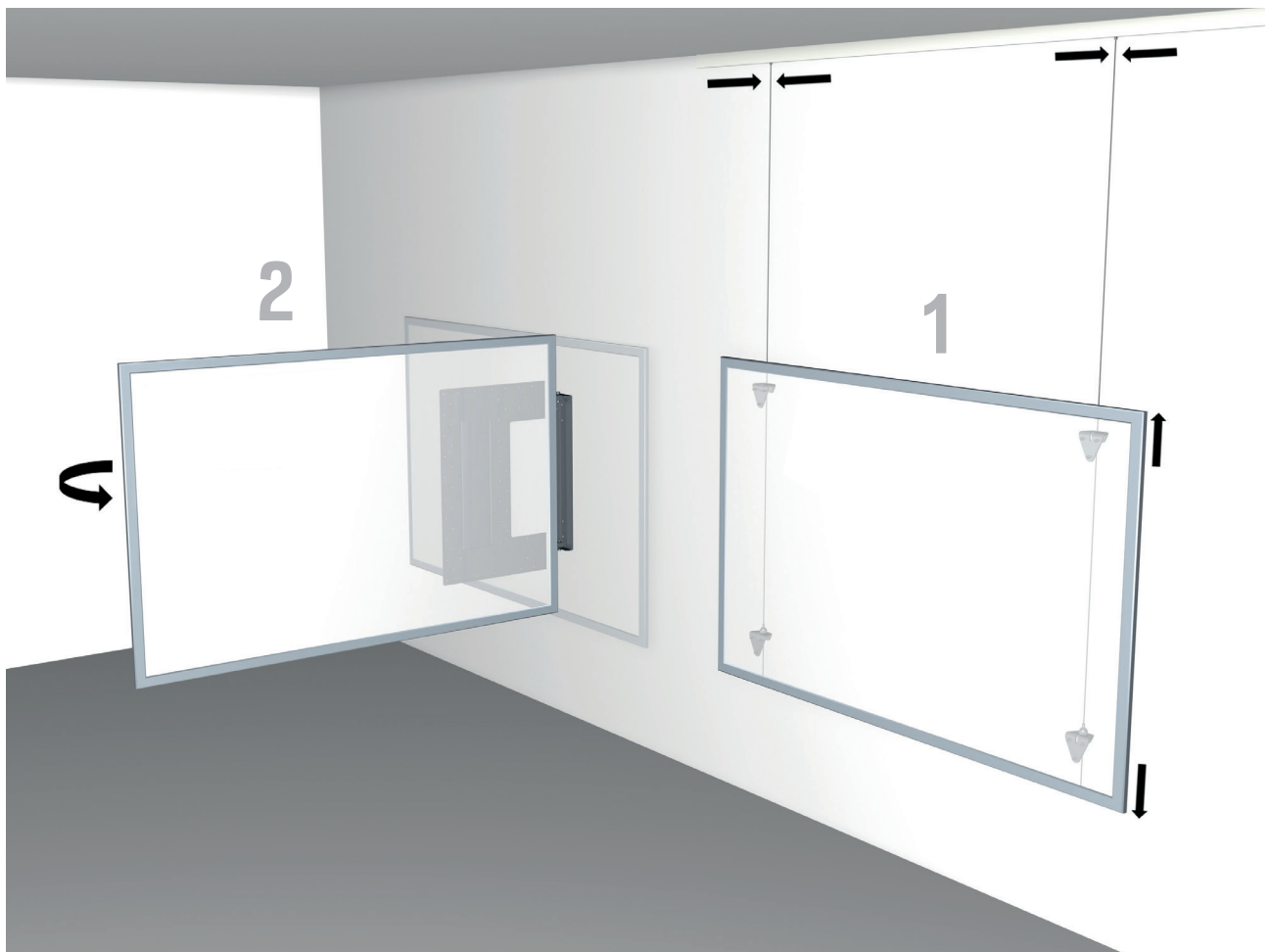


WHITEBOARDS OPHANGEN

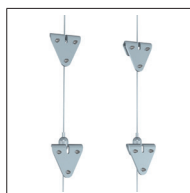
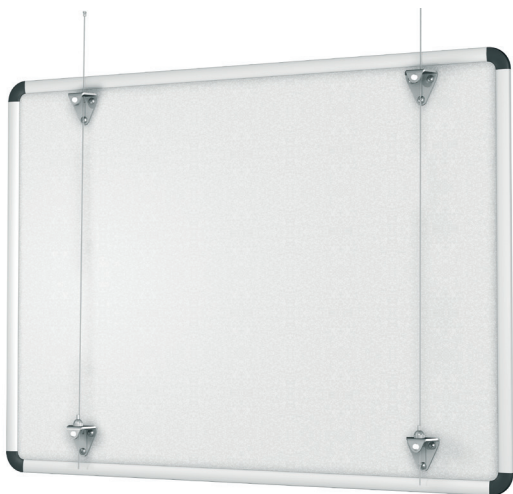


Er zijn verschillende manieren om een whiteboard aan de wand te bevestigen. Een whiteboard ophangen met behulp van de Whiteboardset biedt de mogelijkheid het whiteboard horizontaal en verticaal te herpositioneren. Het Artiteq Whiteboardset is ontwikkeld om whiteboards eenvoudig aan de wand op te hangen en biedt flexibiliteit doordat het in combinatie met onze ophangrails wordt gebruikt. De klemmen zorgen voor een stabiele plaatsing van het whiteboard tegen de muur. Door de combinatie van de Whiteboardset met de ophangrail, is het zeer eenvoudig om het whiteboard precies op de gewenste plek te plaatsen.

De Whiteboardsupport is een wandsteun die ervoor zorgt dat het whiteboard flexibel de ruimte in gedraaid kan worden. Deze steun is speciaal ontwikkeld om de mogelijkheid te bieden een whiteboard tot 90 graden uit te klappen vanaf de wand. Het whiteboard kan plat tegen de wand opgeborgen worden, ideaal voor kleine kantoren of lokalen waar de ruimte beperkt is.

WHITEBOARDSET / SUPPORT

1



MAX
30
KG

TE GEBRUIKEN MET ALLE WAND- EN PLAFONDSYSTEMEN (P. 08 T/M 35)

WHITEBOARDSET



WHITEBOARDSET
(EXCL. DRAAD)*



2x

KLEM UP



2x

KLEM DOWN



12x

SCHROEF 8 mm



12x

SCHROEF 12 mm

ARTIKELNR.

9.4550

*TE GEBRUIKEN MET TWISTER 2 mm STAALDRAAD (ZIE P. 17)

2



TE GEBRUIKEN VOOR WHITEBOARDS
MET HOOGTE TUSSEN 90 EN 120 cm
EN BREEDE TUSSEN 120 EN 200 cm

WHITEBOARDSUPPORT



WHITEBOARDSUPPORT (WANDSTEUN)
INCL. BEVESTIGINGSMATERIAAL

85 cm (h) x 71 cm (b) x 8 cm (d)

ARTIKELNR.

7550.100