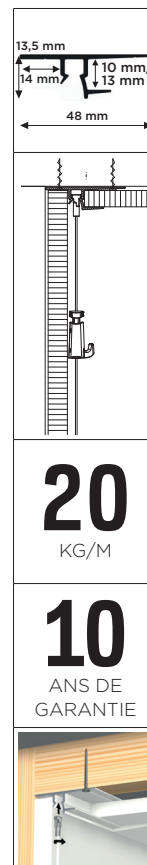


SYSTÈMES AU PLAFOND - À INTÉGRER (EN ASSOCIATION AVEC DU PLACOPLÂTRE)

# SHADOWLINE

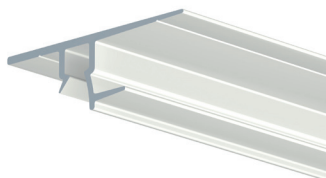
DRYWALL - FIXATION PLACOPLÂTRE



## Rail de suspension pour les plafonds et les murs en placoplâtre (cloisons sèches)

Le rail Shadowline drywall permet de placer un système de suspension de tableaux invisible entre le mur en placoplâtre et les plaques de plafond. Il n'y a qu'une ligne d'ombre discrète entre le mur et le plafond, là où le système de suspension est caché. Il est possible de placer une corde de suspension dans le rail en n'importe quel point de la pièce. Le rail étant invisible, les cordes de suspension sont directement suspendues au plafond. Si vous optez pour les cordes de suspension en perlon transparent dans le rail, vous disposez du système de suspension de tableaux le plus discret. Le faux plafond avec Shadowline vous permet de préserver les murs de la pièce et de les aménager de manière flexible, sans l'aide d'aucun outil.

### RAIL



SHADOWLINE DRYWALL  
RAL 9016

NO D'ARTICLE 250 cm EN COMBINAISON AVEC CLOISONS SÈCHES 10 mm	05.08400
NO D'ARTICLE 250 cm EN COMBINAISON AVEC CLOISONS SÈCHES 13 mm	05.08420

### MATÉRIEL DE FIXATION

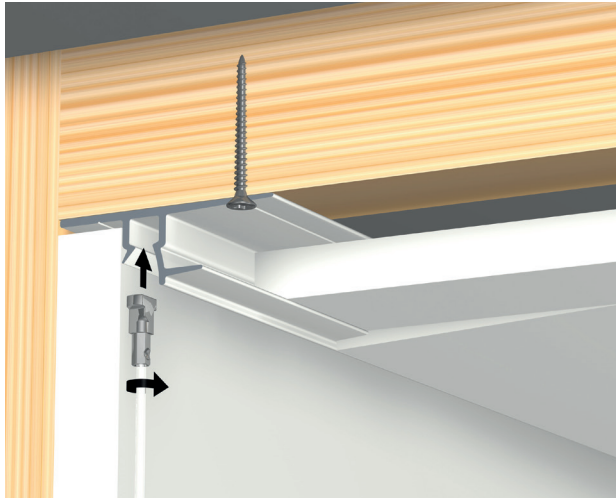
FISCHER UX 5X30 R UNIVERSEL CHEVILLE 5 mm	9.4931
VIS 3,5 mm X 45 mm	9.4929



SYSTÈMES AU PLAFOND - À INTÉGRER

# SHADOWLINE

SHADOWLINE DRYWALL (FIXATION PLACOPLÂTRE)



SHADOWLINE MASONRY (FIXATION MURS (EN PIERRE))

